

Настройка на SMART Samsung

Процесс настройки телевизора SAMSUNG.

Подключить телевизор к сети интернет. Для этого можно протянуть кабель от Вашего роутера, подключенного к сети и проверить что доступ к сети Интернет на телевизоре появился.

После того, как Вы убедились, что Ваш телевизор SAMSUNG имеет выход в Интернет, необходимо внести изменения в настройки сети в телевизоре SAMSUNG и обновить виджеты для установки виджета от SAMSUNG. Для этого:

Добавляем новый ip сервера 193.46.210.18

1. Войдите под **develop**. Для этого поле "Уч.зап.Samsung" введите **develop**. Пароль подставится сам автоматически.
2. Нажмите кнопку "Вход"
3. С помощью клавиши Tools откройте раздел "Сервис"
4. Откройте меню "Настройки (Settings)"
5. Выберите опцию "Разработка (Developer)"
6. Выберите Настройка "IP-адреса сервера." (IP Address setup)
7. Впишите IP : **193.46.210.18**

Для телевизоров F-серии:

1. Войдите под **develop**
2. Зайдите в Smart Hub
3. Выберите Дополнительные приложения
4. Зайдите в Параметры (в верхнем правом углу)
5. Откройте "IP Settings"
6. Впишите IP : **193.46.210.18**

Обновляем виджеты:

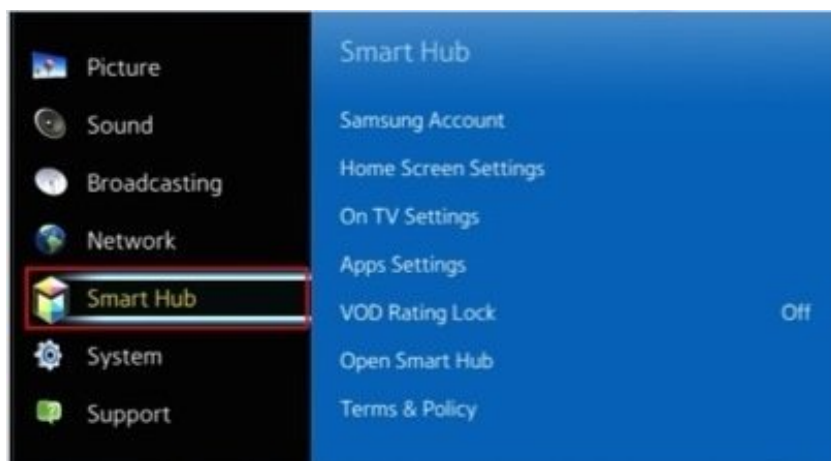
1. Войдите под **develop**
2. С помощью клавиши Tools откройте раздел "Сервис"
3. Откройте меню "Настройки (Settings)"
4. Выберите опцию "Разработка (Developer)"
5. Выберите "Синхронизация приложений пользователя" (Synchronize user applications)
6. Установятся виджеты.
7. Выходим из установки в меню и нажимаем красную кнопку «А» и выходим с пользователя Develop.
8. Теперь важно. **Выходим из Smart-TV обязательно иначе виджет не появятся.**
9. Потом заходим опять и идём в конец списка, виджет называется: **IPTV Player 4.0**

Если телевизор после установок виджетов зависает:

1. выключите телевизор
2. отключите кабель интернета от телевизора
3. снова включите телевизор
4. выключите телевизор
5. подключите кабель
6. включите телевизор.

Установка для серии H 2014 года

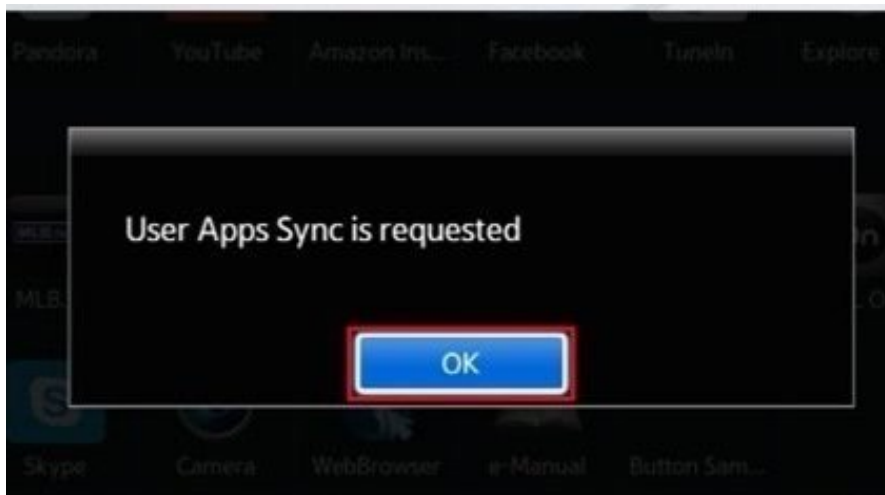
1. Открываем Меню ТВ: Выбираем пункт Smart Hub - далее: Samsung Account - Ввод. В появившемся меню выбираем Log in - Ввод. В открывшееся окно вводим логин develop, пароль - не нужен - внизу ставим галку и нажимаем Sign In.
(Если возникли проблемы с созданием учетной записи - можно загрузить виджет Skype и создать учетную запись при авторизации)



1. Далее: заходим в Смарт Хаб - направляем синее поле луча пульта на одно из приложений - нажимаем центральную кнопку-крестовину пульта и удерживаем ее до появления Меню синхронизации. В появившемся меню выбираем: IP Setting - Ввод.



1. Далее появится окно для ввода цифр IP-адреса. Вводим все четыре группы цифр, подтверждая каждую нажатием центральной кнопки-крестовины пульта (IP: **193.46.210.18**). Далее: заново удерживая эту же кнопку - снова вызываем Меню синхронизации и выбираем пункт Start User App Sync - Ввод. После окончания процесса синхронизации, появится соответствующая надпись и они будут установлены: либо на основную страницу Хаба, либо на Дополнительную.



1. Для появления приложения в Хабе надо выйти из последнего и снова зайти.